

## VILLA SYLVIE - VIEUX-BOUCAU

BIENVENUE DANS NOS 2  
LOCATIONS DE VACANCES À  
VIEUX BOUCAU

La Villa Sylvie et Le Cabanon

<http://villa-sylvie-vieuxboucau.fr>





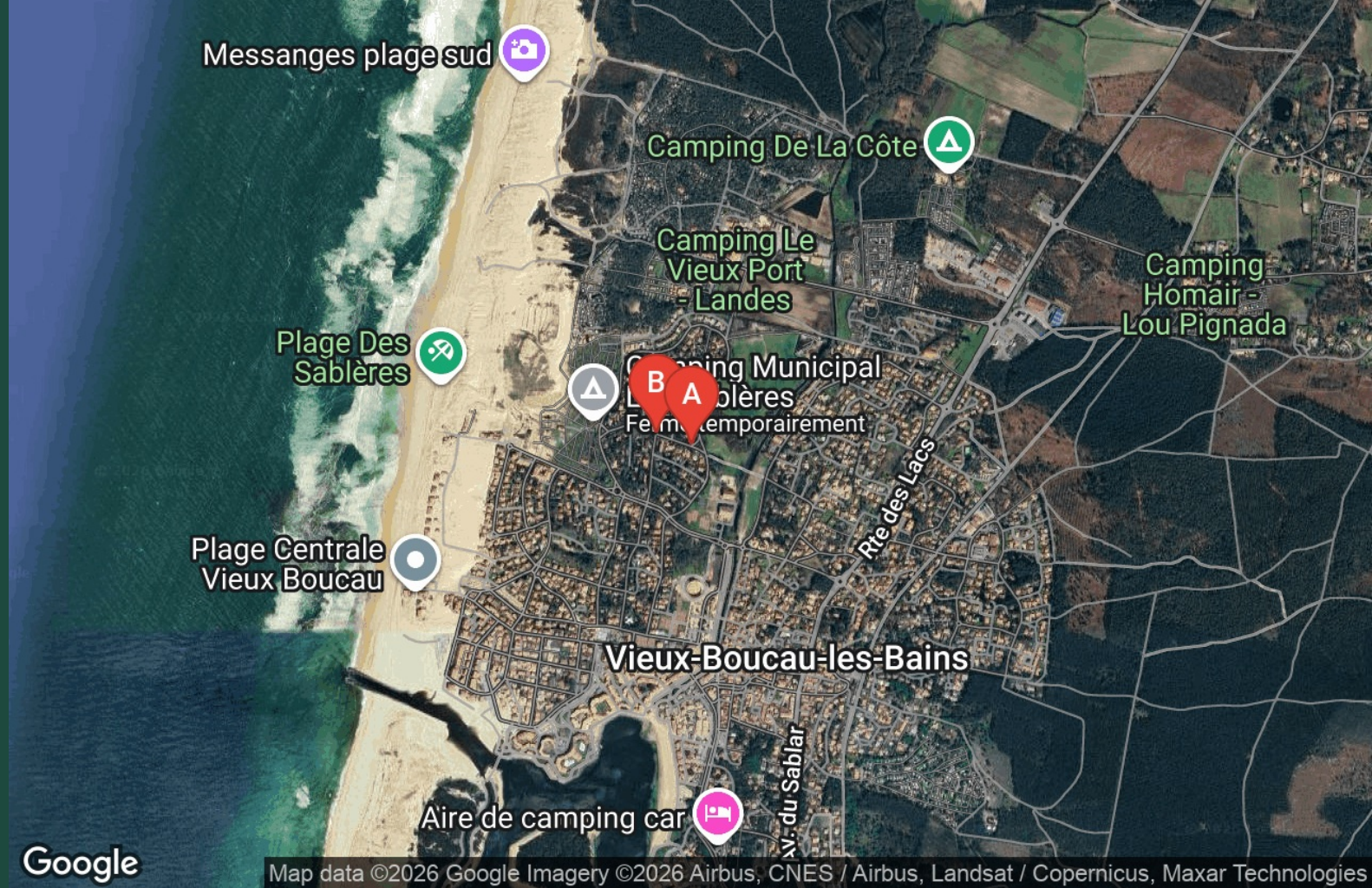
Majolet Christiane

+33 5 63 76 91 34

+33 6 81 39 38 20

**A** Villa Sylvie - Vieux-Boucau : Villa Sylvie et Le Cabanon, 4 Avenue de la Palombière 40480 VIEUX-BOUCAU

**B** Le Cabanon Mathylde - Vieux-Boucau : Le Cabanon, 4 bis Avenue de la Palombière 40480 VIEUX-BOUCAU



Google

Map data ©2026 Google Imagery ©2026 Airbus, CNES / Airbus, Landsat / Copernicus, Maxar Technologies



Google

Map data ©2026 Google



Google

Map data ©2026 Google



## Villa Sylvie - Vieux-Boucau



Maison



4

personnes  
(Maxi: 4 pers.)



2

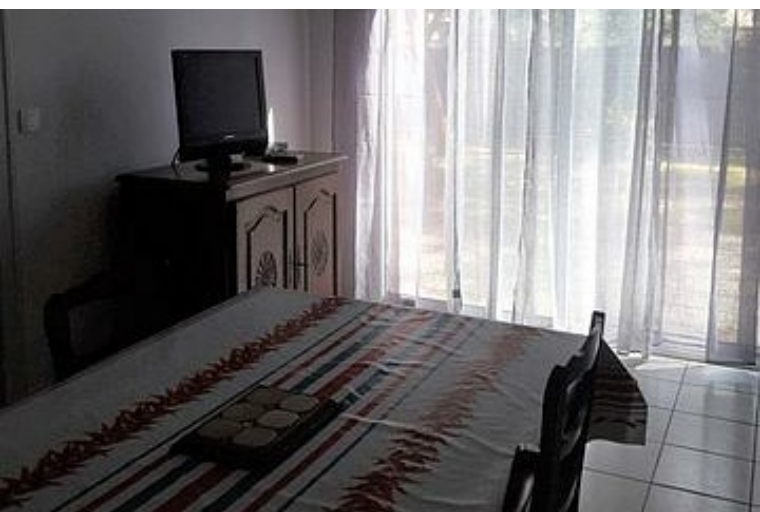
chambres



47

m<sup>2</sup>

Agréables villa indépendante et villa mitoyenne dans espace clos, à 10 mn à pied des commerces et de la plage. Quartier résidentiel calme. Location de draps sur demande.



## Pièces et équipements

<i>Chambres</i>	Chambre(s): 2 Lit(s): 0	dont lit(s) 1 pers.: 2 dont lit(s) 2 pers.: 1
<i>Salle de bains / Salle d'eau WC</i>	Salle de bains avec douche WC: 1 WC indépendants	
<i>Cuisine</i>	Cuisine Congélateur Four à micro ondes	Four Réfrigérateur
<i>Autres pièces</i>	Garage Terrasse	Séjour
<i>Media</i>	Télévision	
<i>Autres équipements</i>	Lave linge privatif	
<i>Chauffage / AC</i>	Chauffage	
<i>Exterieur</i>	Barbecue Salon de jardin	Jardin privé Terrain clos
<i>Divers</i>		

## Infos sur l'établissement



*Communs*

Mitoyen propriétaire



*Activités*



*Réseaux*



*Stationnement*



*Services*

Location de draps et/ou de linge



*Extérieurs*

# A savoir : conditions de la location

Arrivée

Départ

Langue(s)  
parlée(s)

Annulation/  
Prépaiement/  
Dépot de  
garantie

Moyens de  
paiement

Ménage

Draps et Linge  
de maison

Enfants et lits  
d'appoints

Animaux  
domestiques

Les animaux sont admis.

## Tarifs (au 30/03/26)

Villa Sylvie - Vieux-Boucau

Tarifs en €:	Tarif 1 nuit en semaine (L, M, M, J, D)	Tarif 1 nuit en weekend (V ou S)	Tarif 2 nuits weekend (V+S)	Tarif 7 nuits semaine
du 04/04/2026 au 27/06/2026				420€
du 27/06/2026 au 18/07/2026				680€
du 18/07/2026 au 29/08/2026				800€
du 29/08/2026 au 26/09/2026				420€



## Le Cabanon Mathylde - Vieux-Boucau

☆☆



Maison



4

personnes  
(Maxi: 4 pers.)



2

chambres



59

m2



Agréable villa jumelée rénovée, dans espace clos, à 10 mn à pied des commerces et de la plage. Quartier résidentiel calme. Location de draps sur demande.



## Pièces et équipements

<i>Chambres</i>	Chambre(s): 2 Lit(s): 0	dont lit(s) 1 pers.: 0 dont lit(s) 2 pers.: 2
<i>Salle de bains / Salle d'eau</i>	Salle de bains avec douche	
<i>WC</i>	WC: 1 WC indépendants	
<i>Cuisine</i>	Cuisine Congélateur Four à micro ondes	Four Réfrigérateur
<i>Autres pièces</i>	Séjour	Terrasse
<i>Media</i>	Télévision	
<i>Autres équipements</i>	Lave linge privatif	
<i>Chauffage / AC</i>	Chauffage	
<i>Exterieur</i>	Barbecue Salon de jardin	Jardin privé Terrain clos
<i>Divers</i>		

## Infos sur l'établissement



*Communs*

Mitoyen propriétaire



*Activités*



*Réseaux*



*Stationnement*



*Services*

Location de draps et/ou de linge



*Extérieurs*

# A savoir : conditions de la location

Arrivée

Départ

Langue(s)  
parlée(s)

Annulation/  
Prépaiement/  
Dépot de  
garantie

Moyens de  
paiement

Ménage

Draps et Linge  
de maison

Enfants et lits  
d'appoints

Animaux  
domestiques

Les animaux sont admis.

## Tarifs (au 30/03/26)

Le Cabanon Mathylde - Vieux-Boucau

Tarifs en €:	Tarif 1 nuit en semaine (L, M, M, J, D)	Tarif 1 nuit en weekend (V ou S)	Tarif 2 nuits weekend (V+S)	Tarif 7 nuits semaine
du 04/04/2026 au 27/06/2026				420€
du 27/06/2026 au 18/07/2026				680€
du 18/07/2026 au 29/08/2026				800€
du 29/08/2026 au 26/09/2026				420€



## Z'Océane

+33 9 54 97 40 65  
4 Avenue du Junka

<https://www.restaurant-zoceane.fr/>

0.6 km  
VIEUX-BOUCAU



Sylvie et Guillaume vous reçoivent dans leur restaurant en toute simplicité. Venez découvrir une cuisine authentique préparée avec soin par Guillaume. Sylvie vous accueillera en terrasse ou en salle selon les saisons. Venez y déguster les spécialités : anguilles, foie gras, ris de veau, poissons et huîtres. Repas de famille, banquets, associatifs



## SkateLandes

+33 6 88 67 32 19# +33 6 88 67 32 19  
+33 6 88 67 32 19

Skatepark de Vieux-Boucau  
<https://skatelandes.com/>

0.2 km  
VIEUX-BOUCAU



Envie de nouvelles sensations? Venez découvrir le skateboard. L'école SkateLandes vous propose des stages d'initiation ou de perfectionnement sur le skatepark de Vieux-Boucau. Julien, diplômé d'état, vous encadre dans la bonne humeur et la sécurité pour partager avec vous sa passion pour le skate. Tout le matériel est fourni pour la pratique (planches, casques et protections)



## Manège enfantin Vieux Boucau

+33 6 85 01 90 05  
Place des arènes

0.6 km  
VIEUX-BOUCAU



Pour le plaisir des tous petits le manège enfantin vous accueille les week-ends et pendant les vacances scolaires.



## Mini Golf Vieux Boucau

+33 5 58 48 24 36# +33 6 24 59 98  
11

2 rue Charles Thévenin

<https://minigolfvieuxboucau.wixsite.com>

0.7 km  
VIEUX-BOUCAU



Ouvert tous les jours de Pâques à septembre à partir de 10h30. Juillet et Août de 10h à minuit. Pistes en synthétiques, 18 trous.



## A la découverte de l'Adour Perdu, étang de Moisan

+33 5 58 48 93 10

3.0 km  
MESSANGES



Pour ceux qui recherchent des coins plus discrets, hors des sentiers battus, empruntez ce chemin pédestre balisé de 4 Km autour de l'étang de Moisan, pour découvrir milieux marécageux et prairies humides. Si vous voulez en savoir plus, vous aimerez le guide en vente à l'office. Départ : Parking du Hall des sports, route des lacs.

# Mes recommandations (suite)

Que faire à Landes Atlantique Sud

Les Spots

OFFICE DE TOURISME LANDES ATLANTIQUE SUD

[WWW.LANDESATLANTIQUESUD.COM](http://WWW.LANDESATLANTIQUESUD.COM)



## Étang de la Prade

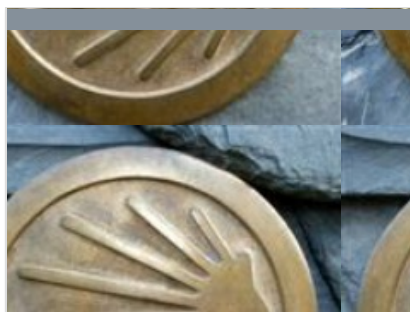
+33 5 58 48 93 10

3.1 km

 MESSANGES



Dans un cadre préservé, partez sur le chemin de randonnée "Lou Coupe-Came" de 6 km. L'itinéraire balisé vous permettra de découvrir le peuplement ancien de pins maritimes et de faire une halte au bord de l'étang de la Prade, maillon pittoresque de la chaîne de nos étangs. Départ de la balade : Avenue de l'Océan, en face l'entrée du quartier Moïsan. Parking.



## Voie du littoral sur les chemins de Saint Jacques de Compostelle

 <http://www.compostelle-landes.com>

7.2 km

 MOLIETS-ET-MAA





